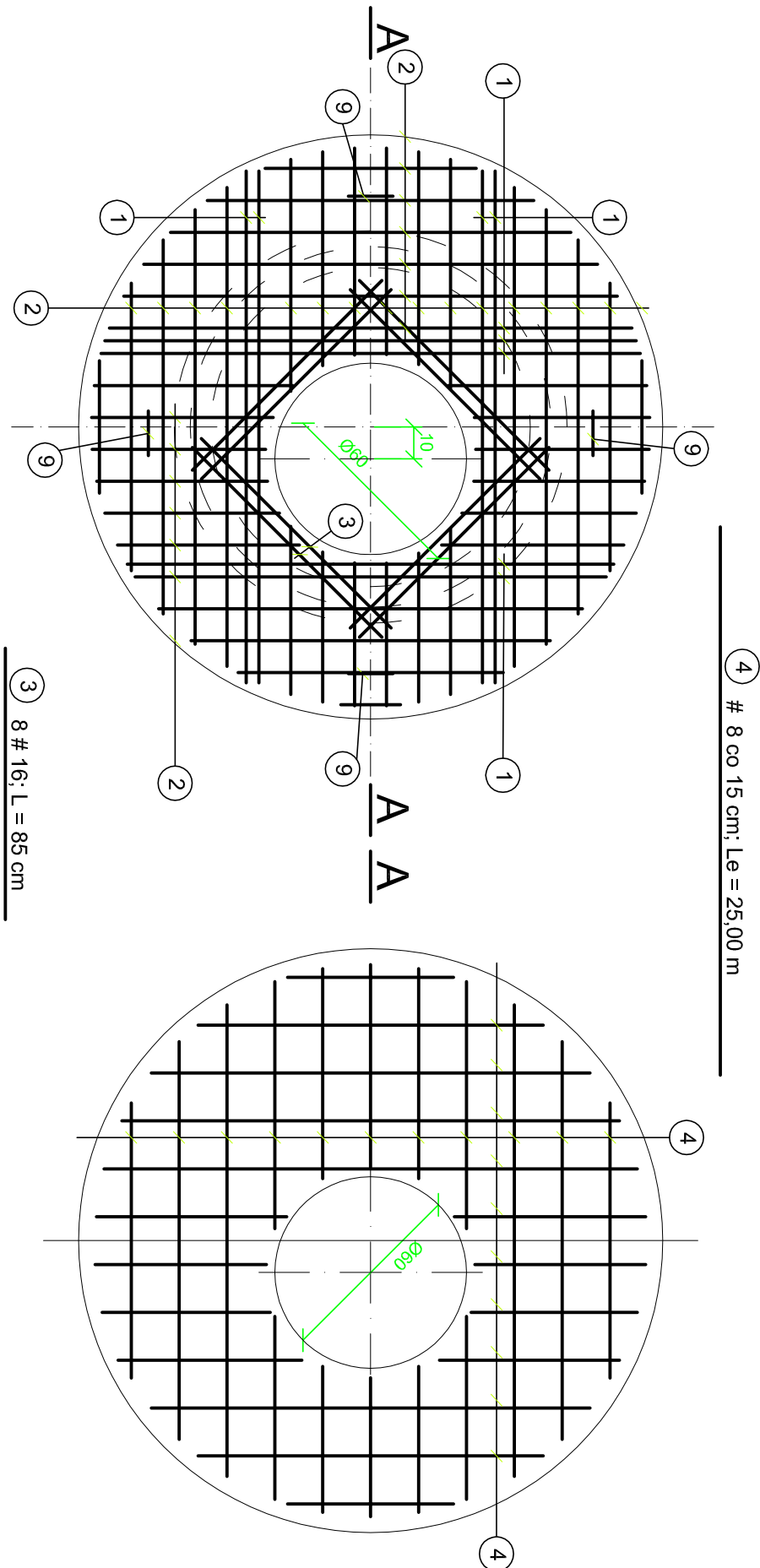
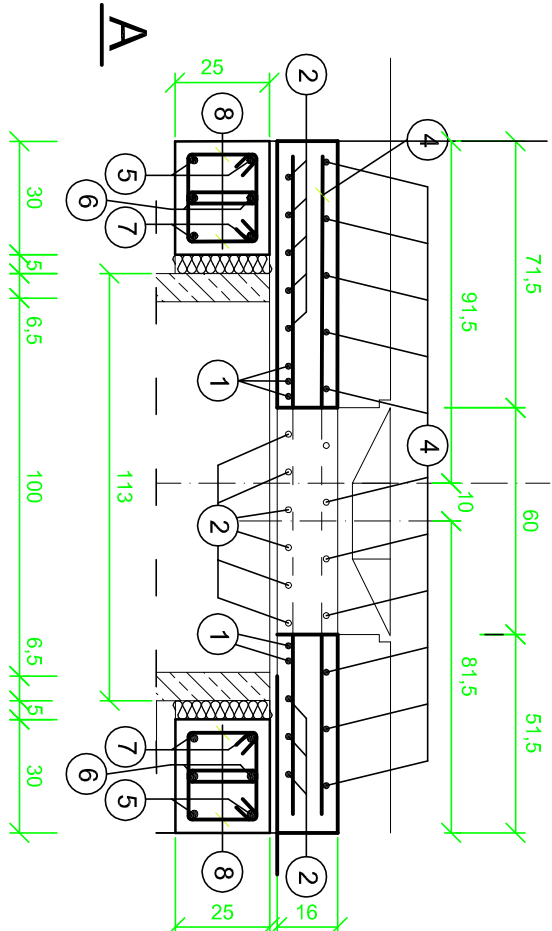


KONSTRUKCJA PŁYTY POKRYWOWEJ (ϕ w 100) skala 1 : 20



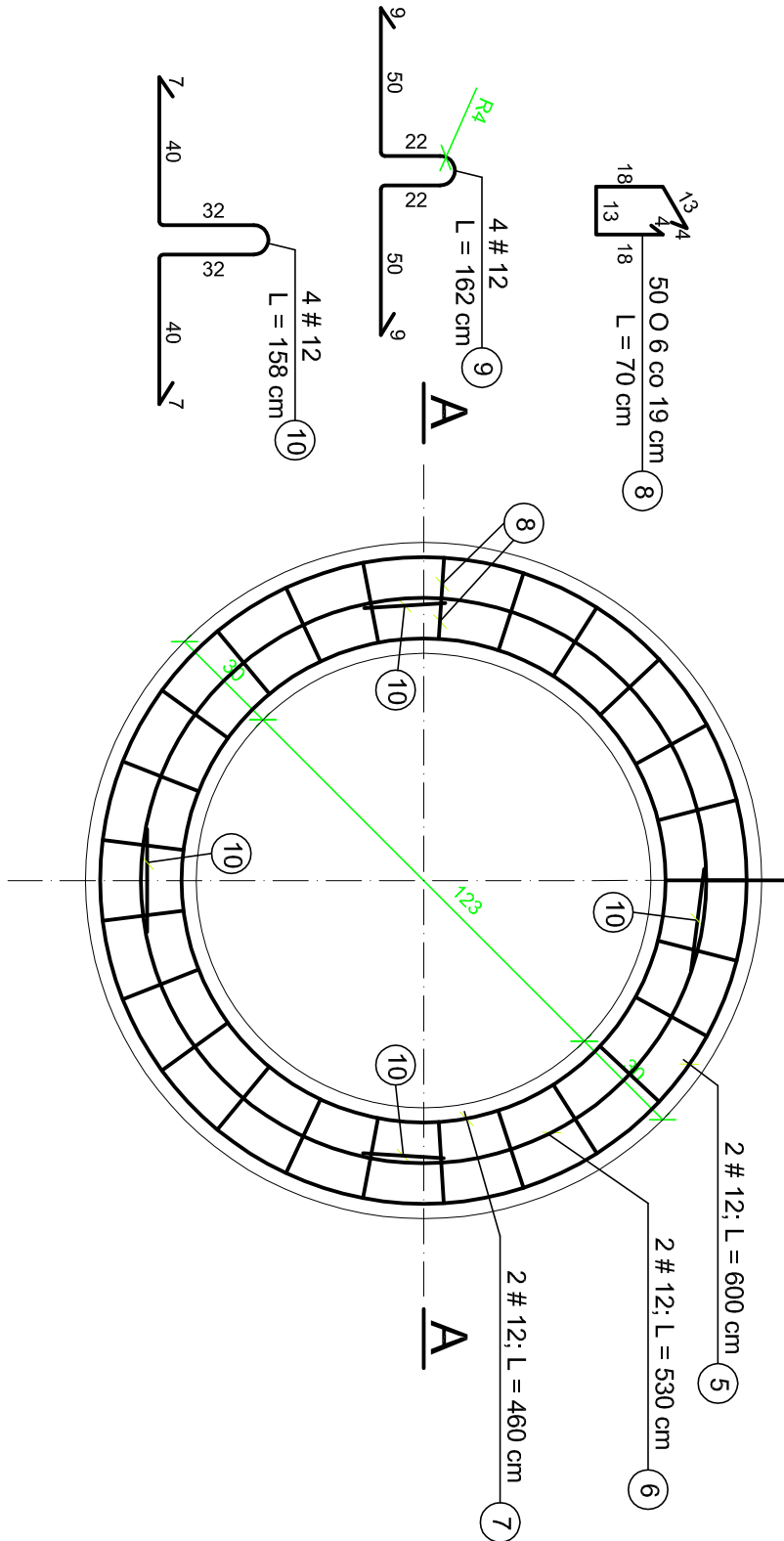
PRZEKRÓJ A - A skala 1 : 20



ZESTAWIENIE STALI ZBROJENIOWEJ

NR	ϕ	DŁUGOŚĆ [cm]	ILOŚĆ [szt.]	CAŁKOWITA DŁUGOŚĆ [m]			
				ϕ 6	# 8	# 12	# 16
1	16	Le = 1530	-				15,30
2	12	Le = 3400	-			34,00	
3	16	85	8				6,80
4	8	Le = 2500	-		25,00		
5	12	600	2			12,00	
6	12	530	2			10,60	
7	12	460	2			9,20	
8	6	70	50	35,00			
9	12	162	4			6,48	
10	12	158	4			6,32	
CAŁKOWITA DŁUGOŚĆ [m] :				35,00	25,00	78,60	22,10
MASA JEDN. [kg/m] :				0,222	0,395	0,888	1,580
MASA CAŁKOWITA [kg] :				7,77	9,87	69,80	34,92
RAZEM [kg] :				122,36			

KONSTRUKCJA PIERŚCIENIA ODCIĄŻAJĄCEGO
skala 1 : 20



UWAGA ! HAKI MONTAŻOWE WYKONAĆ ZE STALI GŁADKIEJ.

BETON B30; STAL A-0 (ϕ), A-II (#)

Biuro Projektowo - Wykonawcze				SKALA	
"DROGI I ULICE" Zenon Kubicki				1:20	
IMIĘ I NAZWISKO	Nr upraw.	PODPIS	DATA	OBIEKT:	
Projekt. inż. E. Biały	234/KL/74		08.09	BUDOWA KANALIZACJI DESZCZOWEJ	
Oprac. inż. J. Polt			08.09	STADIUM: Projekt Wykonawczy	
inż. inż. M. Radomska			08.09	BRANŻA: Sanitarna	
inż. inż. M. Szewczyk			08.09	PRZEDMIOT RYSUNKU: PŁYTA POKRYWOWA I PIERŚCIEŃ ODCIĄŻAJĄCY DLA STUJDIENKI 01000	
Sprawdz. mgr inż. W. Mertyna	177/66		08.09	NR RYS. 4.2	